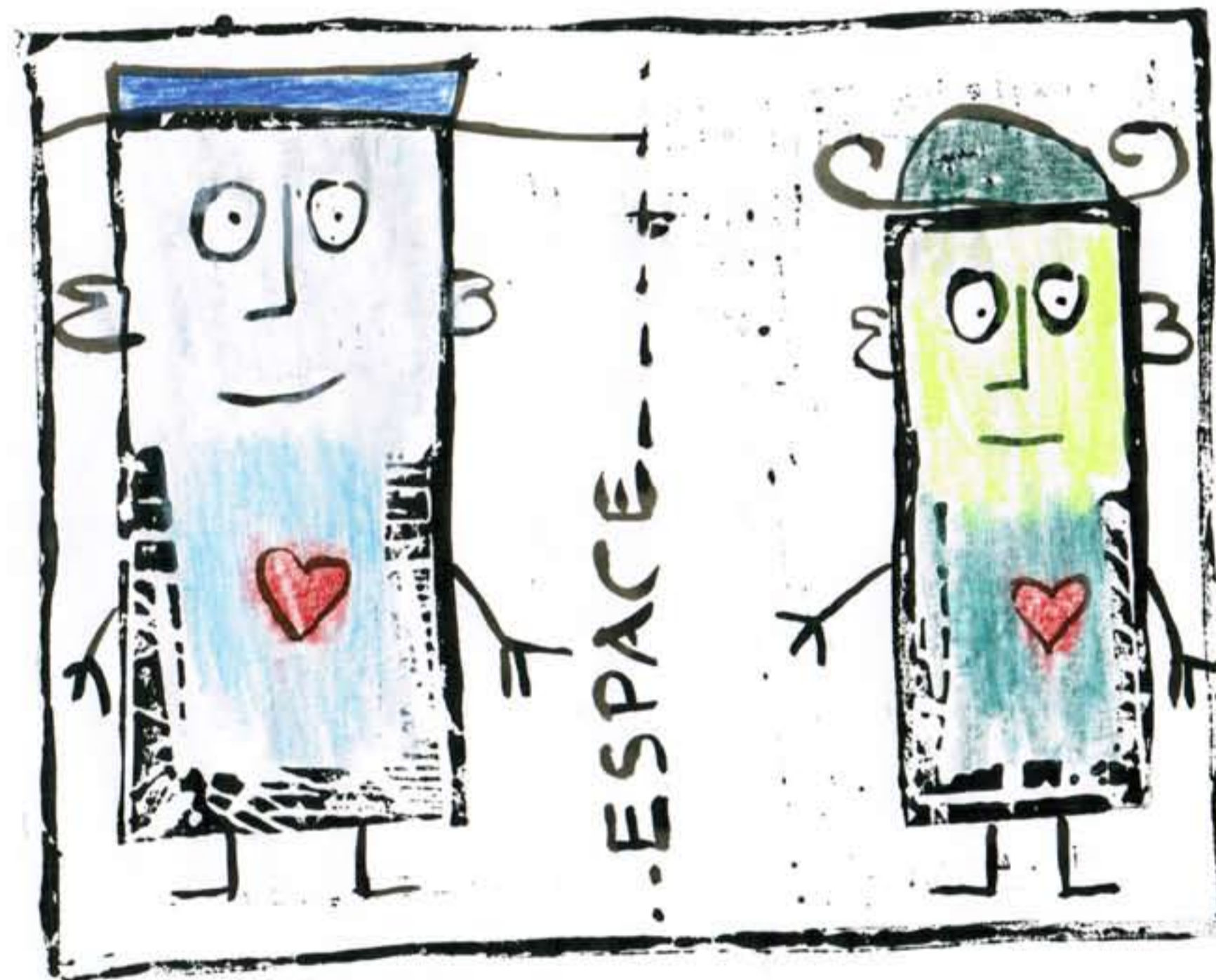


iNITIATION

LES ENVAHISSEURS OU PAS



BEATRIZ SERNA ROCHAT

I ère phase de l'initiation

La fusion est confusion.

Les jugements sont réducteurs.

L'envahissement est contagieux.

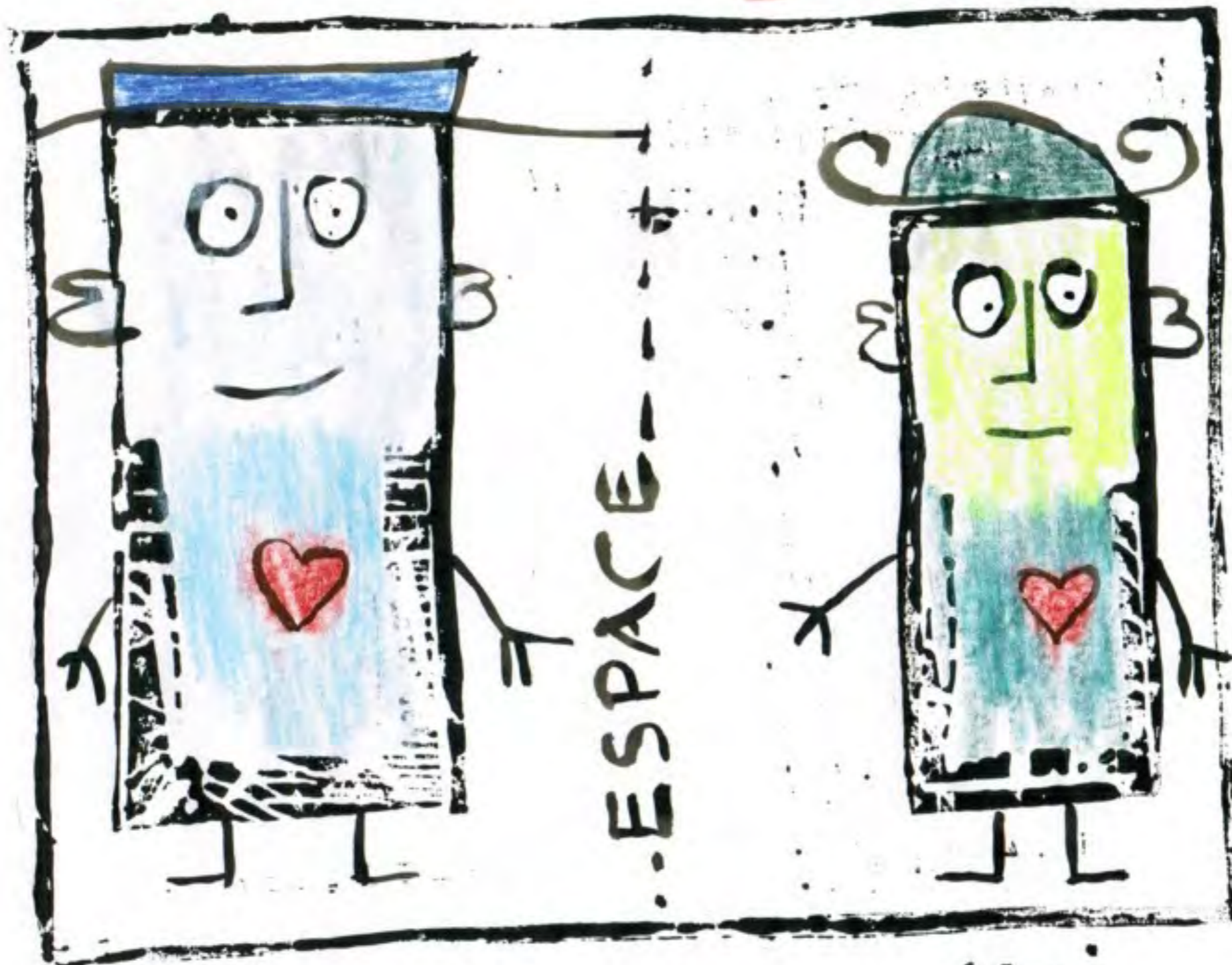
Faire un état des lieux et réagir.

Passer par la séparation puis la distance

pour faire l'Expérience de l'ESPACE.

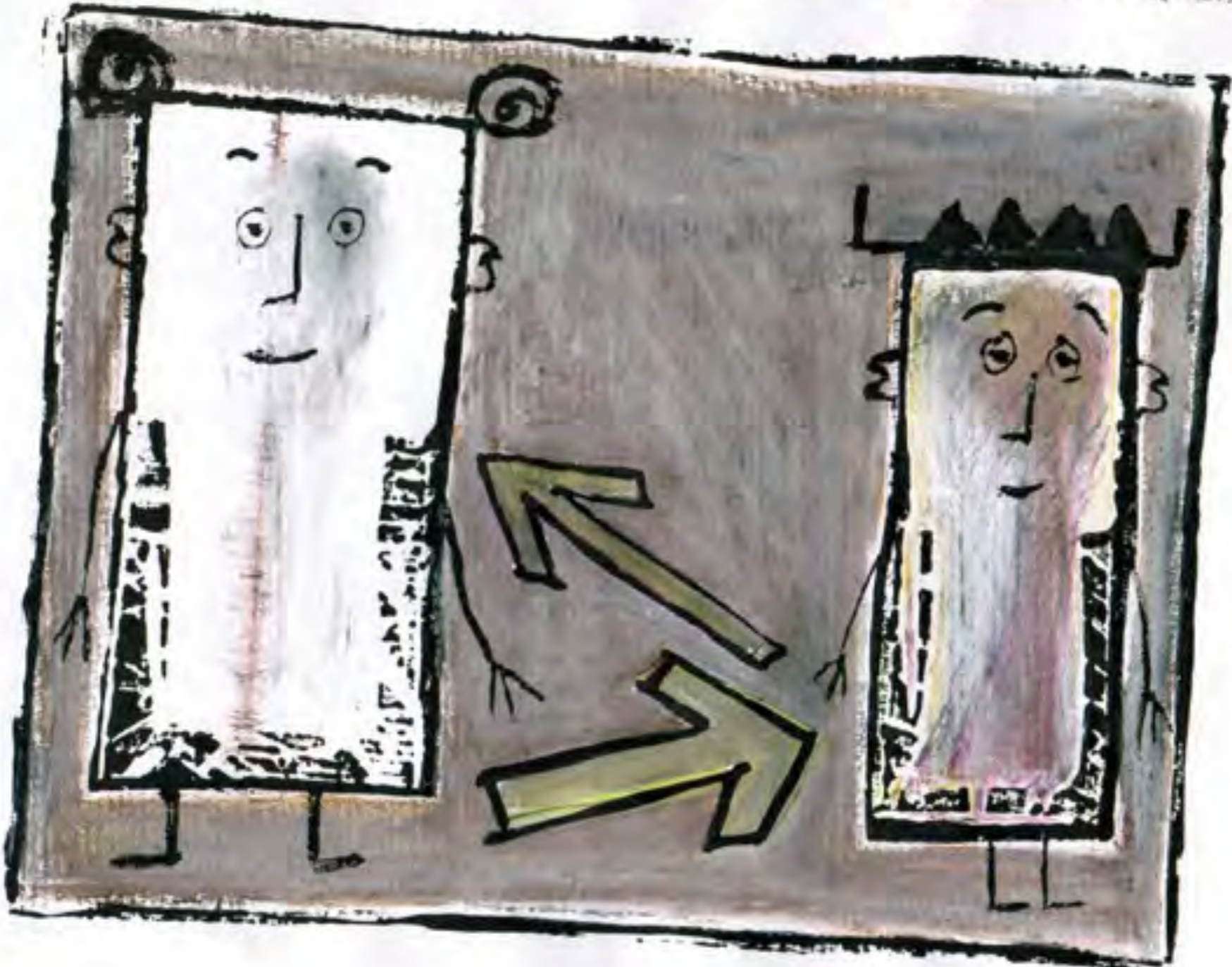
Moi

L'AUTRE



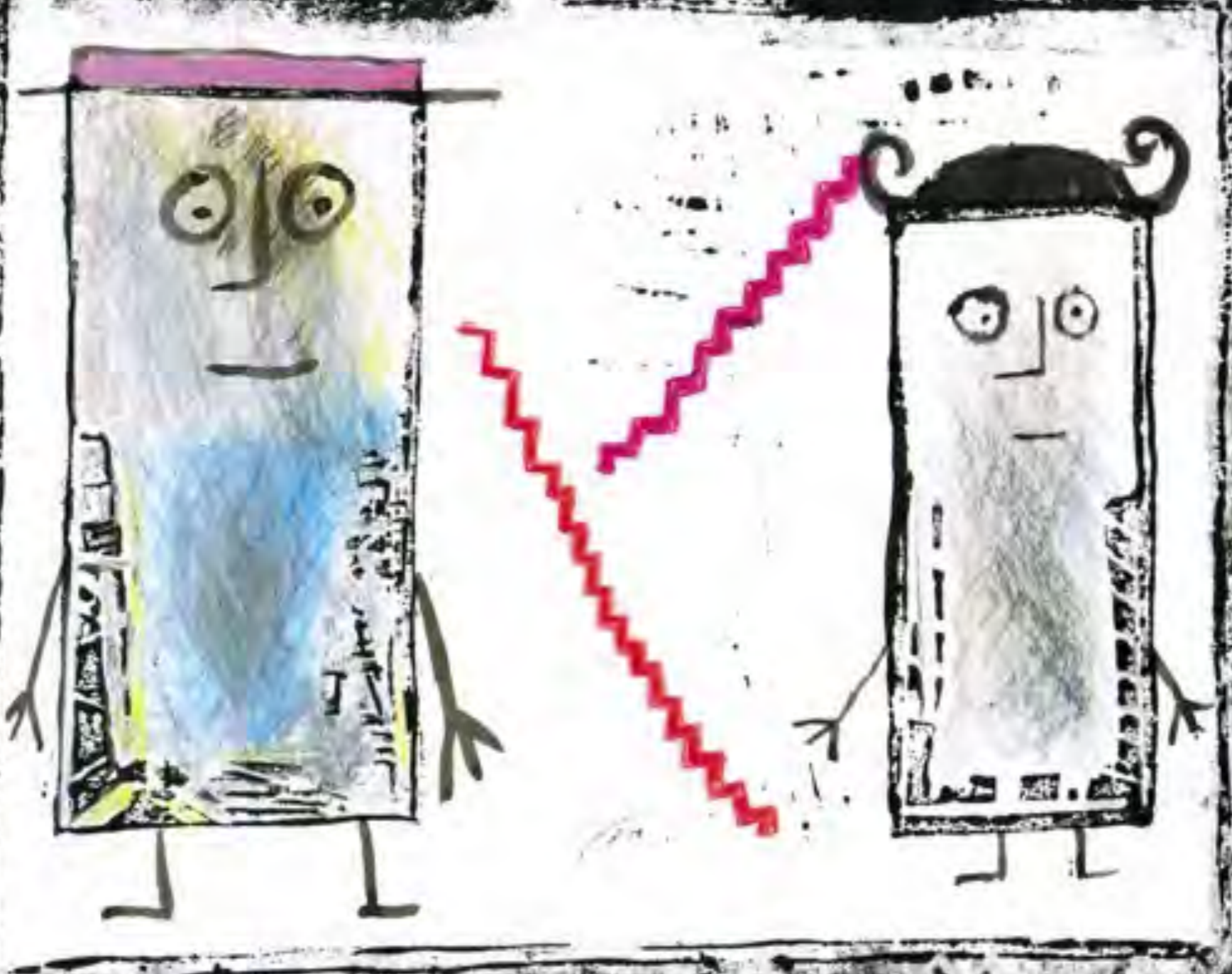
L'AUTRE

Moi



YO

TU



TU

YO



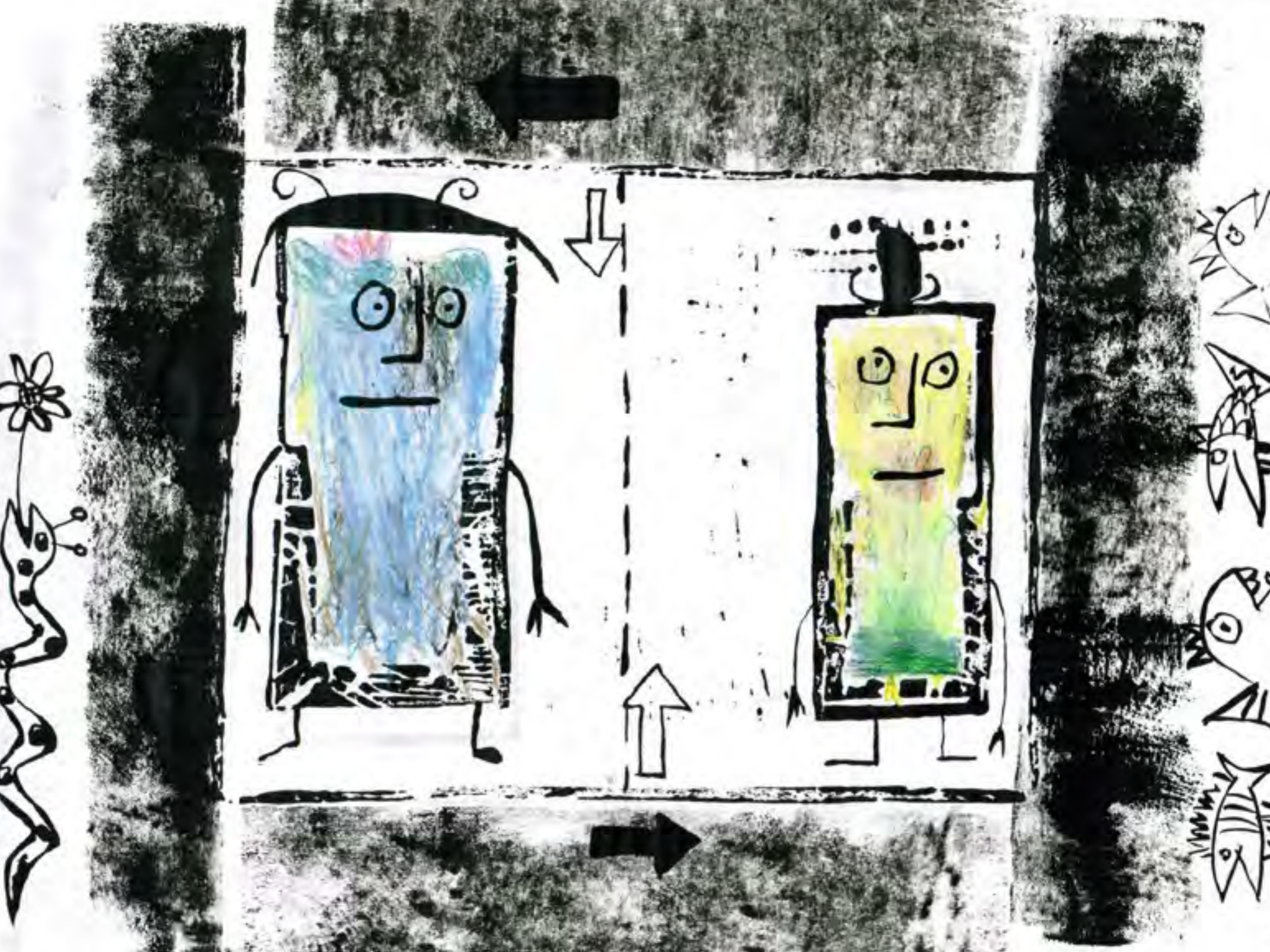


2ème phase de l'initiation

Découvrir l'espace extérieur et l'espace intérieur.

Etre attentif au monde réel et au monde du rêve.

Faire l'Expérience de la PROFONDEUR.







BSR

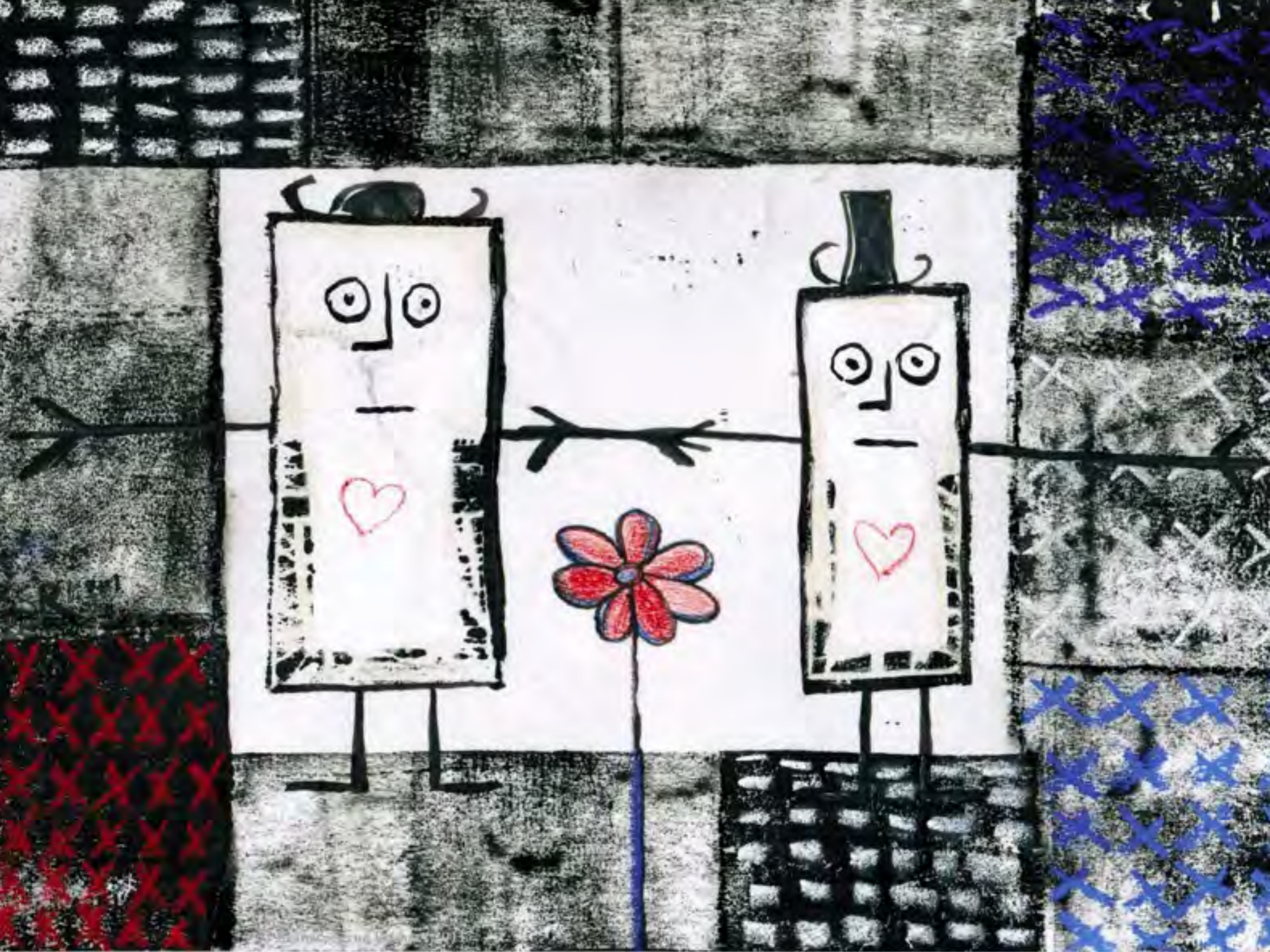




3ème phase de l'initiation

Sentir la profondeur de sa JOIE.

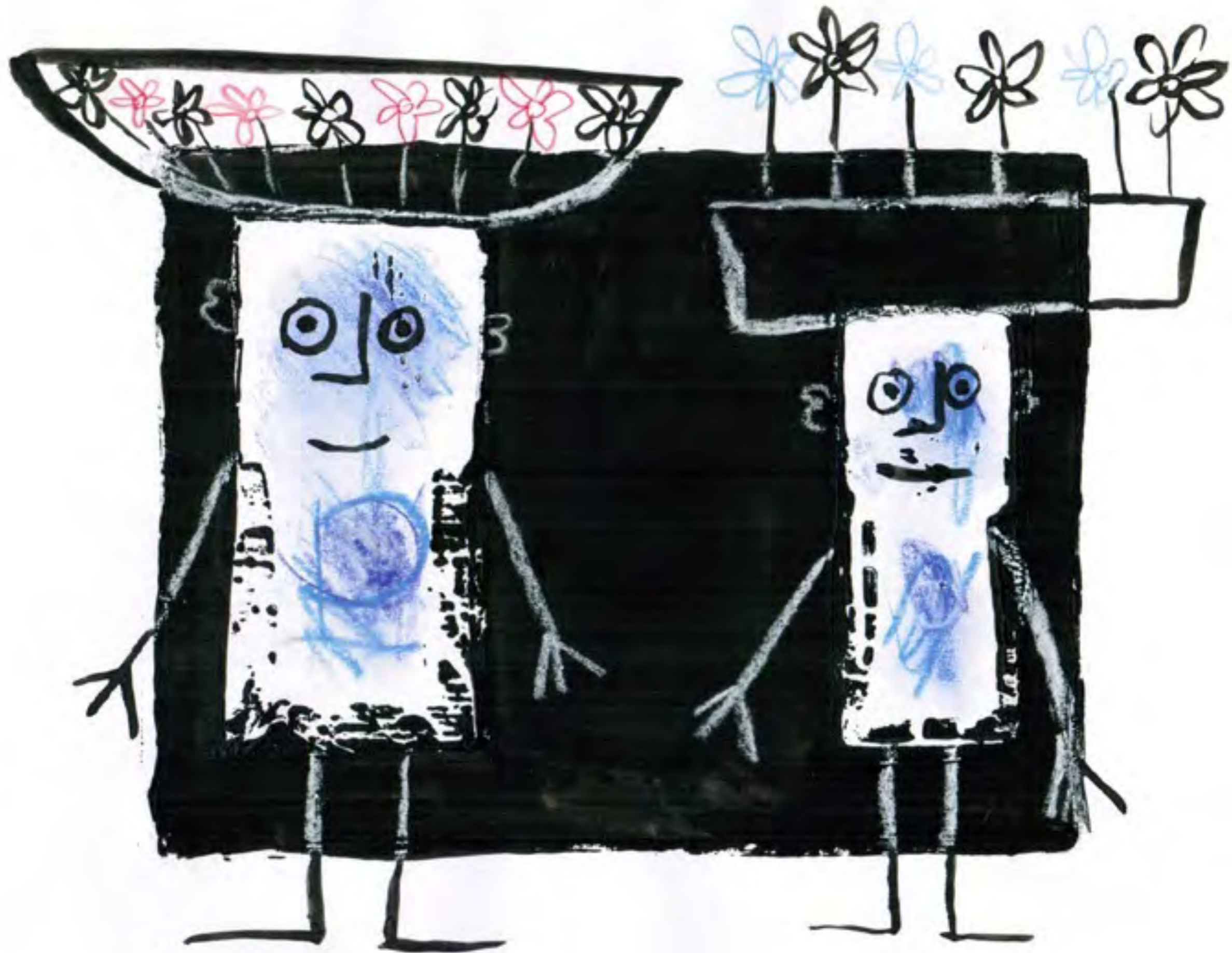
Faire l'Expérience de la PERSPECTIVE.





BSR 15-2-11

© Beatrice Sema Rochat 2011



**Porteurs de cultures
serions-nous des Vases ?**

© BEATRIZ SERNA ROCHAT
EDITIONS
**FRAGMENTS
DE PORCELAINE**